

# NEUIGKEITEN AUS SÜDBAYERN

Vortrag auf der Jahrestagung 2024 der Nordbayerischen Fledermausschützer

gehalten von Anika Lustig und Andrea Schewe



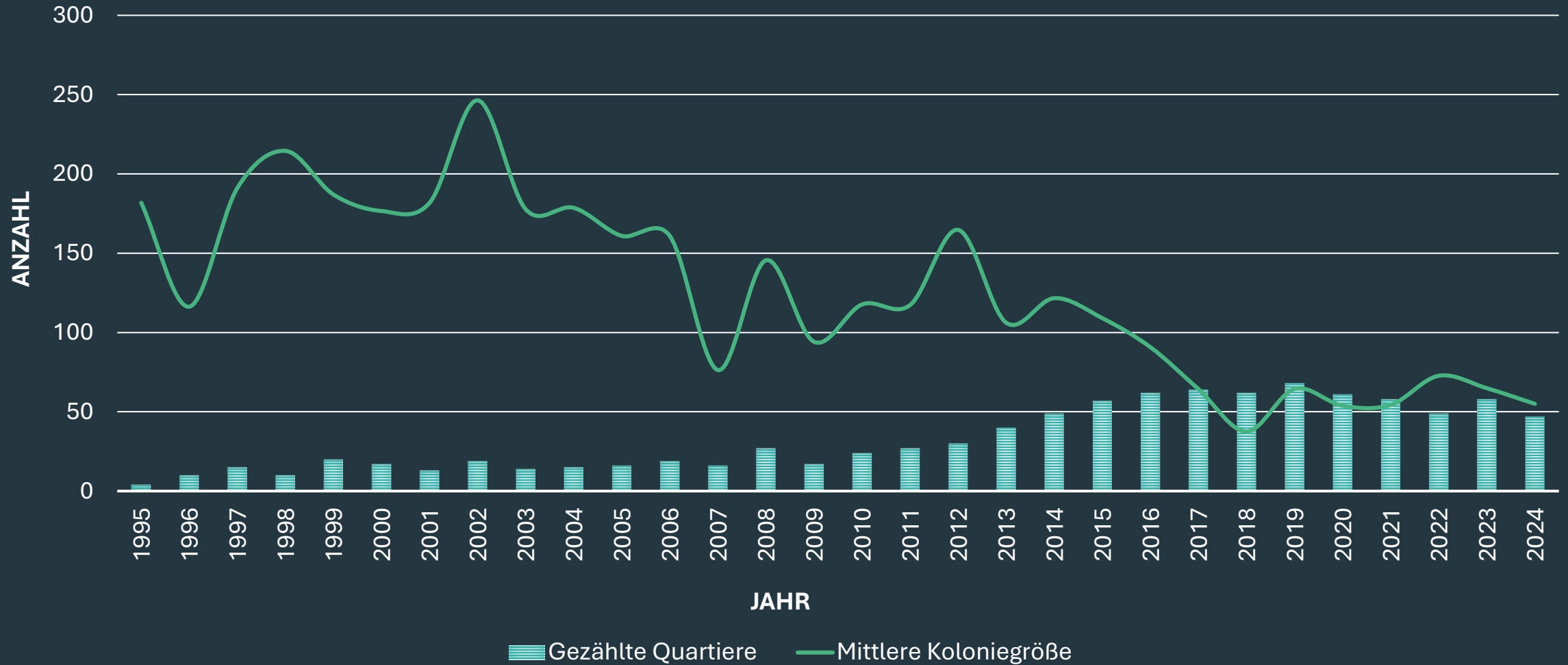
# ABENDSEGLER-MONITORING SÜDBAYERN

## 30 JAHRE ABENDSEGLERMONITORING



Foto: Dr. Andreas Zahn

# ABENDSEGLER-MONITORING SÜDBAYERN



# MONITORING DER KLEINEN HUFEISENNASE IN SÜDBAYERN



■ Fotos: Dr. Andreas Zahn



# MONITORING DER WIMPERFLEDERMAUS IN SÜDBAYERN

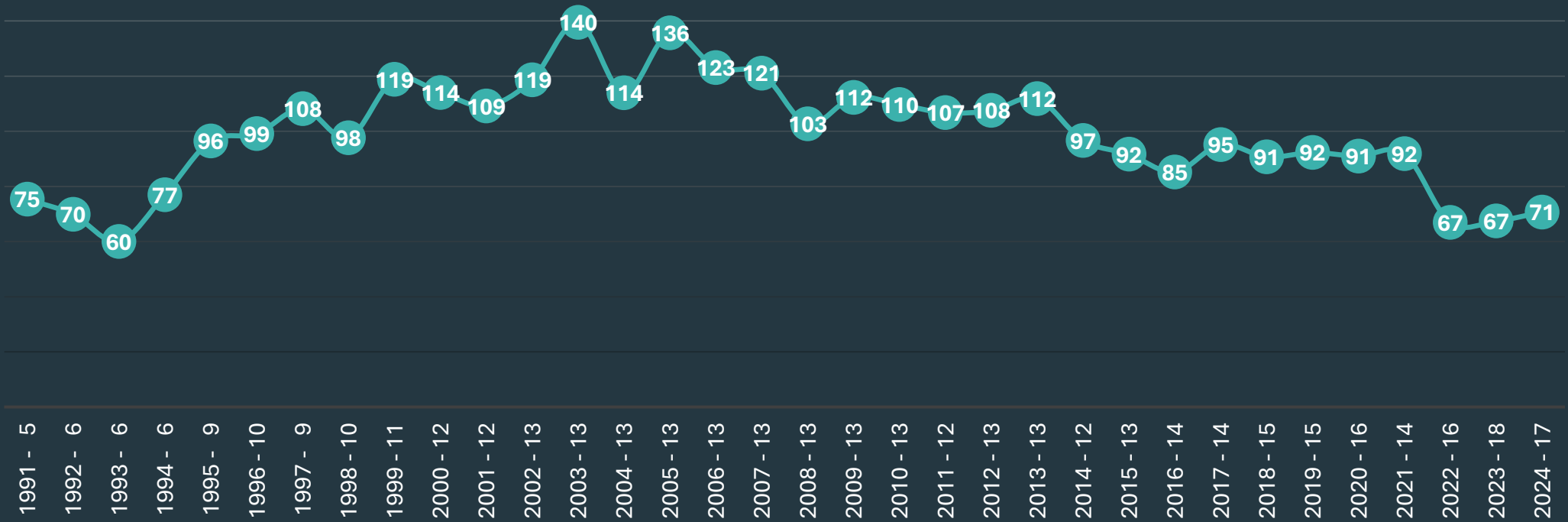




# WOCHENSTUBEN DER WIMPERFLEDERMAUS IN SÜDBAYERN

## Mittlere Koloniegroße & Anzahl gezählter Quartiere der Wimperfledermaus

Mittlere Koloniegroße adulter Tiere



Jahr und Anzahl gezählter Quartiere



# FORTPFLANZUNGSNACHWEIS DER ALPENFLEDERMAUS IN MÜNCHEN

- 07.08.2023 Obergiesing ,Münchner Süden
- Jungtier in Pflege zu Margarete Kistler (LBV-Pflegestelle) gebracht > Hsav Vermutung
- LfU veranlasst genetische Untersuchung > Betätigung *Hypsugo savii*
- Bisher nur wenige Reproduktionsnachweise der Art in Bayern (z.B. 2011 in Rosenheim, 1951 WS im Lkr. GAP)
- Vierter Nachweis der Art in München (2008, 2017, 2021)



Foto: Margarete Kistler

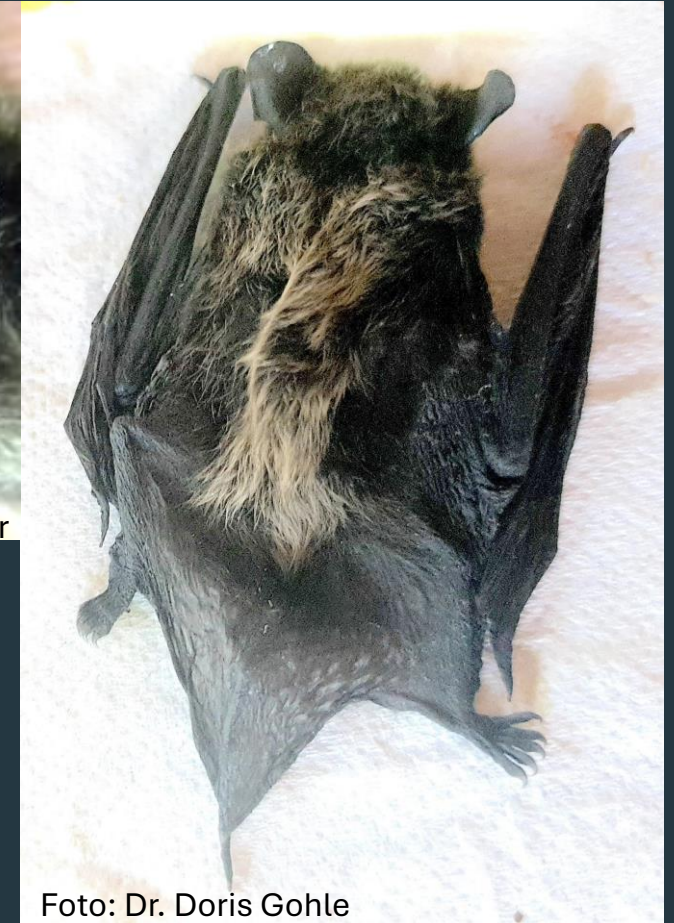


Foto: Dr. Doris Gohle

# FORTPFLANZUNGSNACHWEIS DER ALPENFLEDERMAUS IN MÜNCHEN

- Art in Bayern vermehrt zu erwarten
- erster Hinweis goldener Schimmer im Fell, kleiner als Nordfledermaus
- Gesicht und Ohren „lack“schwarz
- freie Schwanzwirbel (letzten beiden Schwanzwirbel ragen 3-5mm über Flughaut hinaus)
- Epiblema fehlend oder vorhanden aber ohne Steg
- Penis charakteristisch mit rechtwinkligem Knick



*Fotos aus: Dietz, C. & von Helversen, O. (2004): Illustrated identification key to the bats of Europe. Electronic publication.*

# FORTPFLANZUNGSNACHWEIS DER ALPENFLEDERMAUS IN MÜNCHEN

- Weitere Ausbreitung und Fortpflanzung in Bayern zu erwarten
- Klärung der Verbreitung und des Status der Alpenfledermaus in Bayern ab 2025 > systematische Überprüfung von Artnachweisen, akustisches Monitoring geplant
- Akustik: Kriterien für den Artnachweis nach Markmann & Pfeiffer (2020):  
Mind. 3 Sequenzen mit unverwechselbaren qcf- oder fm-qcf- Rufen (>20 Rufe) – keine Sozialrufe der Weißbrandfledermaus am Standort



Fotos: Dr. Andreas Zahn

# WER HATS SCHON UMGESETZT?

Anlegen von Baumhöhlen

Ringeln von Bäumen

u.a. Maßnahmen

- Zahn, A., Hammer, M. & Pfeiffer, B. (2021): Vermeidungs-, CEF- und FCS-Maßnahmen für vorhabensbedingt zerstörte Fledermausbaumquartiere. – Hinweisblatt der Koordinationsstellen für Fledermausschutz in Bayern, 23 S.
- Download unter Aktuelles auf:  
<https://www.tierphys.nat.fau.de/fledermausschutz/>

## **Koordinationsstellen für Fledermausschutz in Bayern**

### **Nordbayern**

Department Biologie  
Lehrstuhl für Tierphysiologie  
Friedrich-Alexander-Universität  
Erlangen  
Matthias Hammer, Burkard Pfeiffer  
Staudtstraße 5  
91058 Erlangen  
Tel.: 09131 852 8788  
E-Mail: [fledermausschutz@fau.de](mailto:fledermausschutz@fau.de)  
E-Mail: [Burkard.Pfeiffer@fau.de](mailto:Burkard.Pfeiffer@fau.de)

### **Südbayern**

Department Biologie II  
Ludwig-Maximilians-Universität  
München  
Dr. Andreas Zahn  
H.-Löns-Str. 4  
84478 Waldkraiburg  
Tel.: 08638 86117  
E-Mail: [Andreas.Zahn@iiv.de](mailto:Andreas.Zahn@iiv.de)



**Vermeidungs-, CEF- und FCS-Maßnahmen für  
vorhabensbedingt zerstörte Fledermausbaum-  
quartiere**

Stand Mai 2021

# AUFRUF: ERFAHRUNGEN MIT KÜNSTLICHEN BAUMHÖHLEN?

- Sammlungen erster Erkenntnisse zur Wirkung künstlich gefräster/ gebohrter Höhlen als Ausgleichsmaßnahme für Fledermäuse
- Wer hat Daten aus Monitorings zu
  - Belegrate durch Fledermäuse
  - Verwendete Baumarten Vor-/Nachteile
  - Überwallung der Höhlen/ notwendige Pflegemaßnahmen
- Daten können auch anonymisiert (ohne Projektbezug) gesendet werden an [anika.lustig@bio.lmu.de](mailto:anika.lustig@bio.lmu.de)



# ERFAHRUNGEN MIT KÜNSTLICHEN BAUMHÖHLEN



# AUFRUF: ERFAHRUNGEN MIT SEMINATÜRLICHEN BAUMHÖHLEN



# AUFRUF: ERFahrungen MIT SPALTENQUARTIEREN- NATURSCHUTZ MIT DER KETTENSÄGE

Bayerische Akademie für Naturschutz und Landschaftspflege (Hrsg.) (2021): Aktiv im Wald – Naturschutz mit der Kettensäge.

Bayerische Akademie für  
Naturschutz und Landschaftspflege 

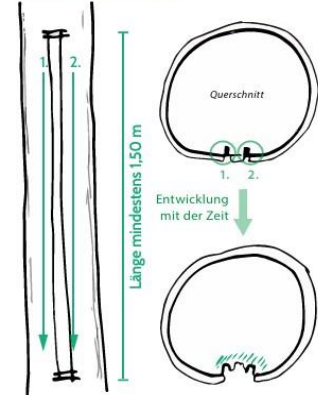


Wolfram Adelman, Jonas Hagge,  
Peter Langhammer, Nicole Höhna,  
Stefan Hotes, Martin Werner,  
Matthias Drexler und Jörg Müller

Aktiv im Wald  
**NATURSCHUTZ**  
mit der  
**KETTENSÄGE**



### 3. Schlitzhöhlen künstlich schaffen



**Schnitt 1**  
(von oben nach unten):  
Tiefe < als 1 bis 2 cm  
im Splintholz

**Schnitt 2**  
im Abstand von  
5 bis 8 cm parallel zu  
Schnitt 1

Entwicklung  
mit der Zeit

Im Anschluss den Rindenstreifen mit  
Handbeil heraushebeln oder abziehen.

**Ziel**

Schlitzhöhlen sind länglich und folgen dem Stammverlauf. Sie entstehen durch Eindringen holzersetzender Pilze in längliche Verletzungen, wie durch Blitzschlag oder Rindenabrisse. Dabei umwallt (zum Teil umschließt) der Baum diese Höhlen, während das Holz innen langsam weiter fault und den Hohlraum vergrößert. Diese Taschen/Röhren werden von Fledermäusen, wie der seltenen Mopsfledermaus, als Spaltenquartiere genutzt, da sie einen optimalen Schutz vor Räubern bieten.

**Geeignete Baumarten:** Alle. Zu starker Überwallung neigende Laubbäume sind für schnelle Ergebnisse geeignet. Bäume mit einfach zu entfernenden Rinden erleichtern die Arbeit.

**Aufwand**

Gezielte Absuche des Bestandes nicht sinnvoll, da zu zeitaufwendig – jedoch sollten Zufallsfunde, wie Blitzzinnen/Rindenverletzungen erkannt und die Bäume markiert werden.

Bei aktivem Schaffen:

**Geräte:** Motorsäge, kleines Handbeil, gegebenenfalls Hebebühne

**Zeit Durchführung:** Bodennahe Schnitte zirka 10 Minuten, eine Person; Durchführung des Schnittes > 1,40 m Höhe, dann plus 15 Minuten Aufstellen einer Hebebühne.


**Kosten:** Gegebenenfalls Hebebühne 120 Euro/Tag; langfristige Aufgabe eines mittelstark dimensionierten Baumes

**Sicherheit**

**Arbeitssicherheit:** Bereits ab einer Höhe von > 1,40 m (über Brusthöhe) eine Hebebühne verwenden (niemals mit einer Leiter!). „Über-Kopf-Schnitte“ sind absolut tabu, da die Motorsäge nicht sicher geführt werden kann.

**Verkehrssicherheit:** Markierte Bäume kontinuierlich beobachten. Aktive Anlagen in Entfernung von mehr als doppelter Baumhöhe von verkehrssicherungsrelevanten Einrichtungen.

**Vorbild Natur:**  
Eine durch Blitzschlag initiierte Schlitzhöhle. Die Esche hat die Verletzung zum Teil überwallt, das Holz zersetzt sich jedoch weiter. Prinzipiell können sogar hohle Baumabschnitte entstehen. Der Baum lebt und wächst weiter.



Naturschutz mit der Kettensäge    Schlitzhöhlen zulassen oder schaffen

31



# FLEDERMAUSTÜRME- ERFAHRUNGEN?

- Interesse an der Meldung von Erfahrungen zu Fledermaustürmen
- Erfahrungen zum Monitoringaufwand, Annahme/Nichtannahme und Arteninventar
- Erfolg als CEF-Maßnahme v.a. im Siedlungsraum?
- Status? (Einzel-, Sommer-, Wochenstuben- oder auch Ganzjahresquartiere?)



Foto: Susanne Morgenroth

# FLEDERMAUSTÜRME

- Interesse sowohl an Erkenntnissen zu aufgeständerten Fledermauskästen, als auch Fledermaustürmen oder Fledermauswänden
- Daten auch anonymisiert, ohne Projektennung von Interesse
- Kontakt: [anika.lustig@bio.lmu.de](mailto:anika.lustig@bio.lmu.de), Tel: 08196/2680428



# JAHRESTAGUNG DES FLEDERMAUSSCHUTZES IN SÜDBAYERN

Jahrestagungen des Fledermausschutzes in München

- 40 Jahre Koordinationsstellen in Bayern
- Vorträge mit Praxisbezug
- Austausch
- Vorstellung aktueller Projekte

Kommender Termin:

22.03.2025 München, LMU-Biozentrum



Foto: Dr. Andreas Zahn