

NEUES AUS SÜDBAYERN

18.11.2023 Erlangen

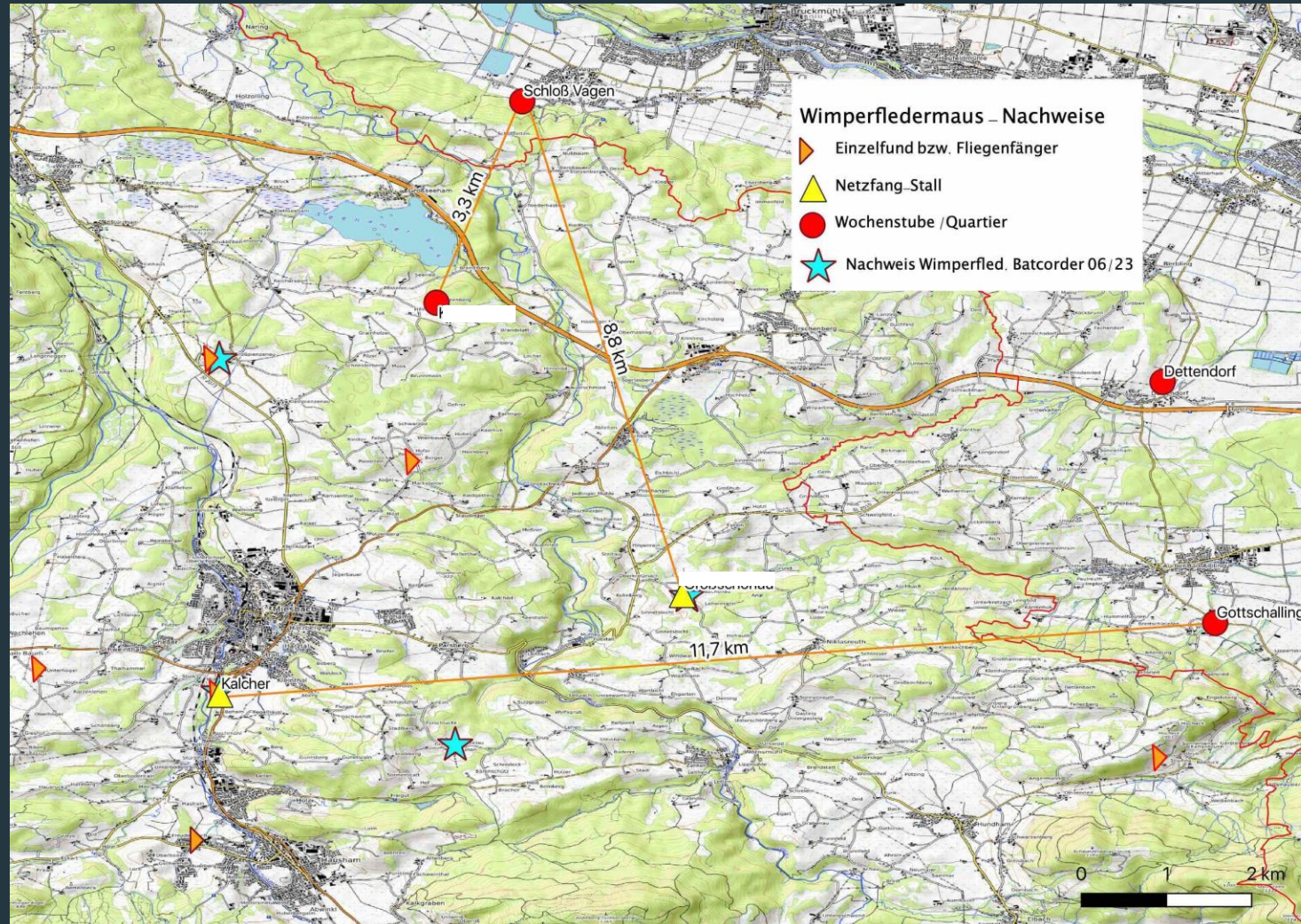
gehalten von Dr. Doris Gohle und Anika Lustig mit Zuarbeit des Teams der Koordinationsstelle für Fledermausschutz in Südbayern



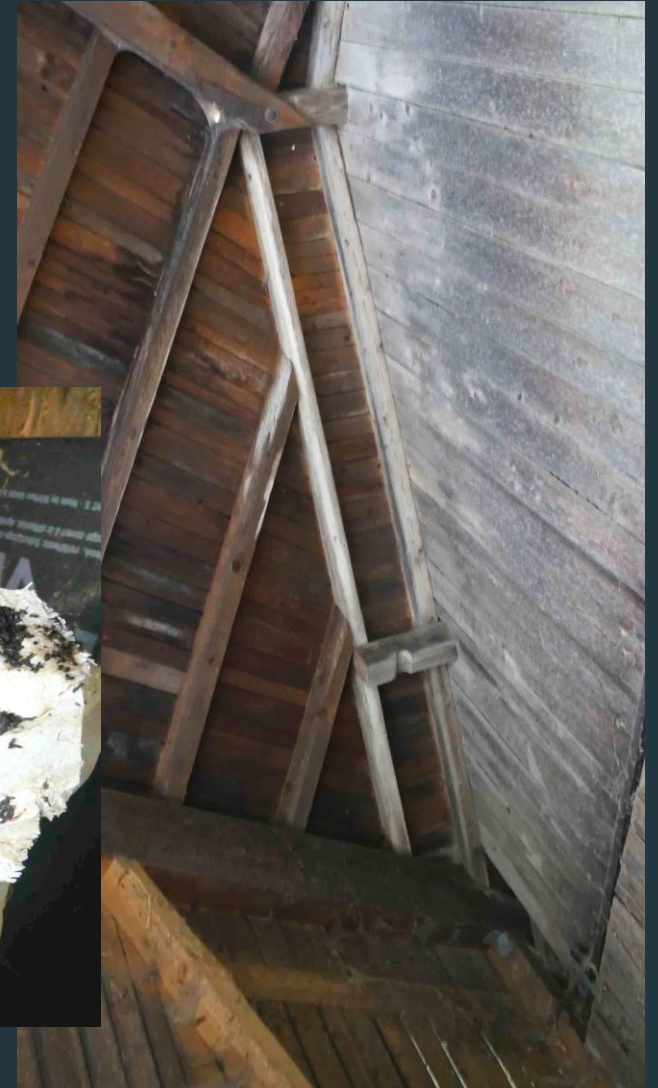
NEUE WOCHENSTUBEN DER WIMPERFLEDERMAUS



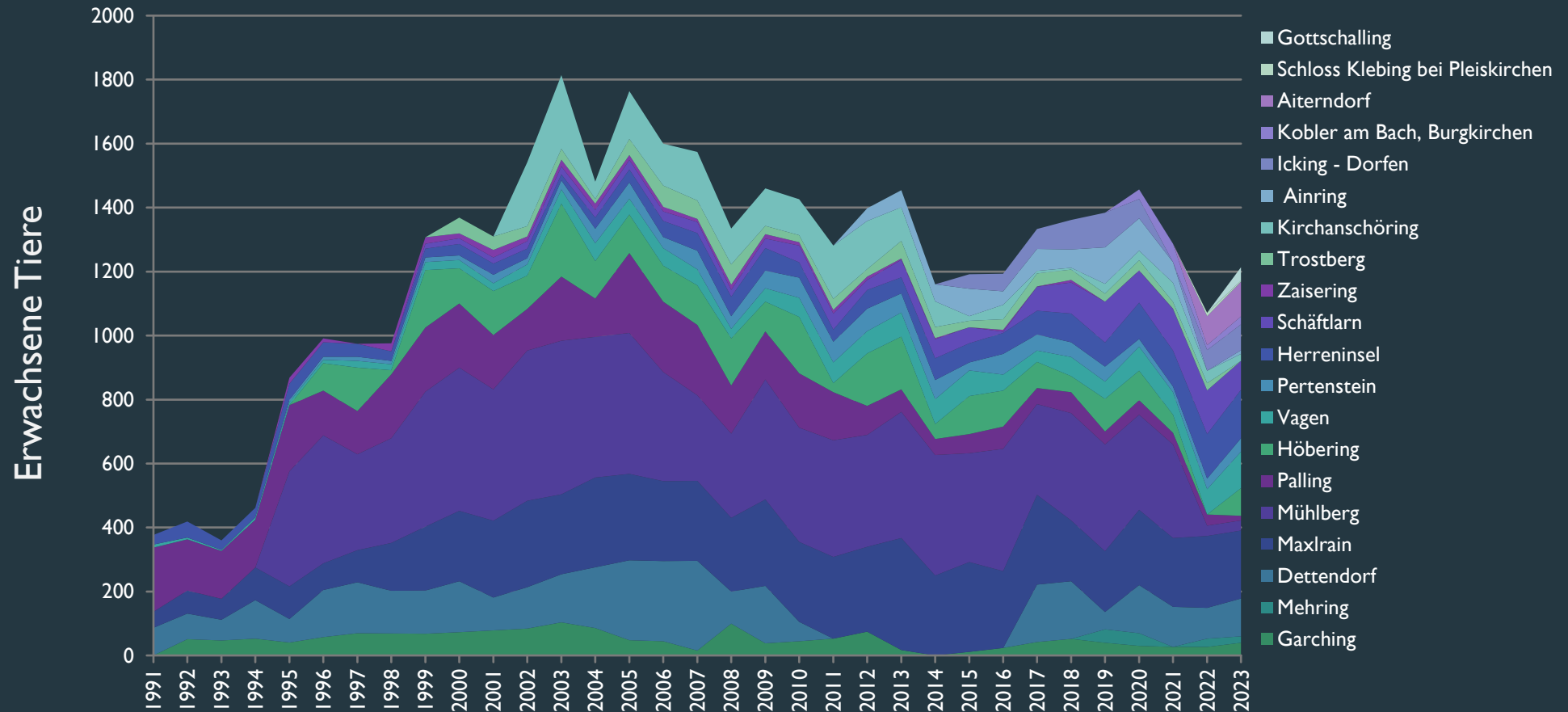
NEUE WOCHENSTUBEN DER WIMPERFLEDERMAUS



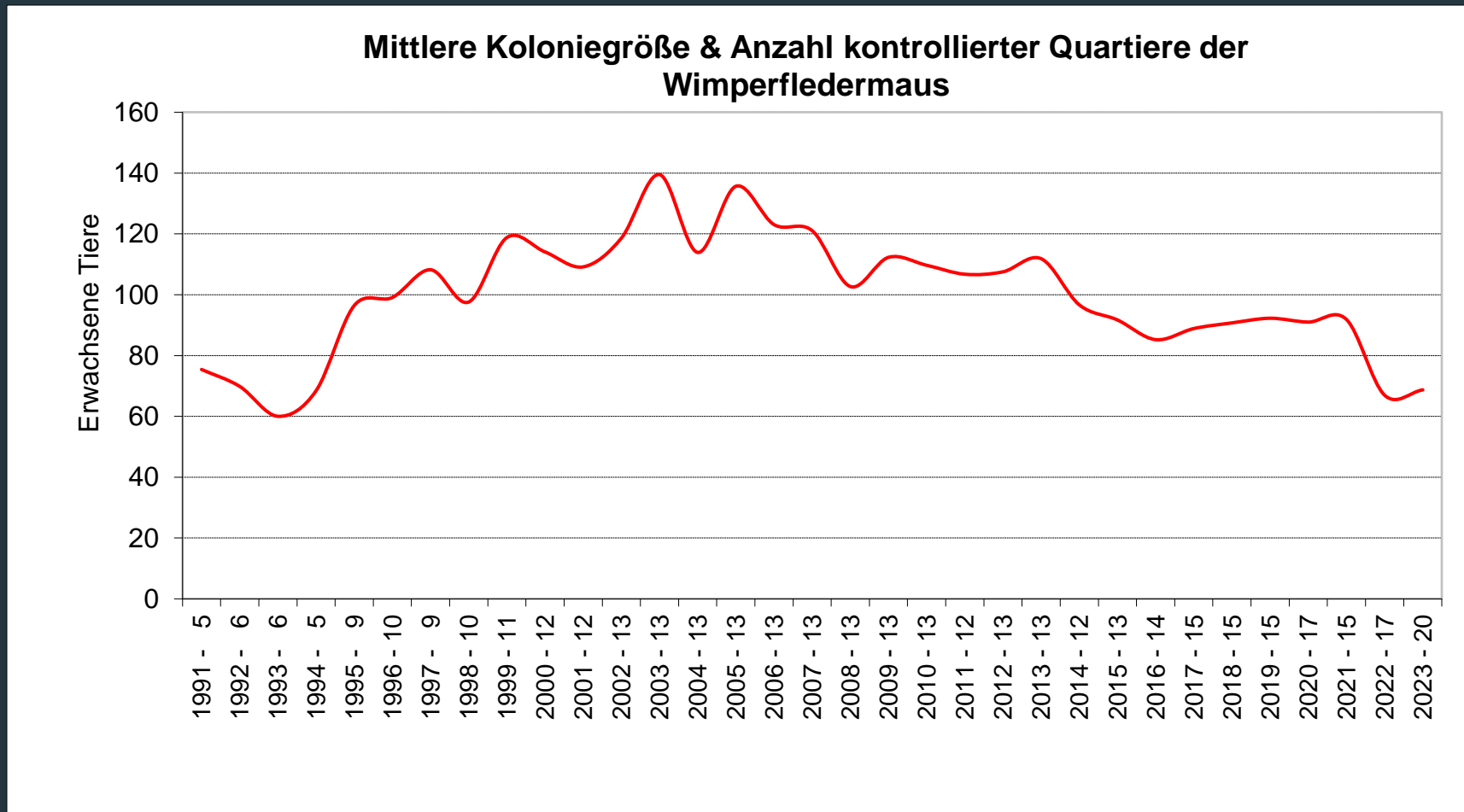
NEUE WOCHENSTUBEN DER WIMPERFLEDERMAUS



WOCHENSTUBEN DER WIMPERNFLEDERMAUS IN SÜDBAYERN



WOCHENSTUBEN DER WIMPERNFLEDERMAUS IN SÜDBAYERN

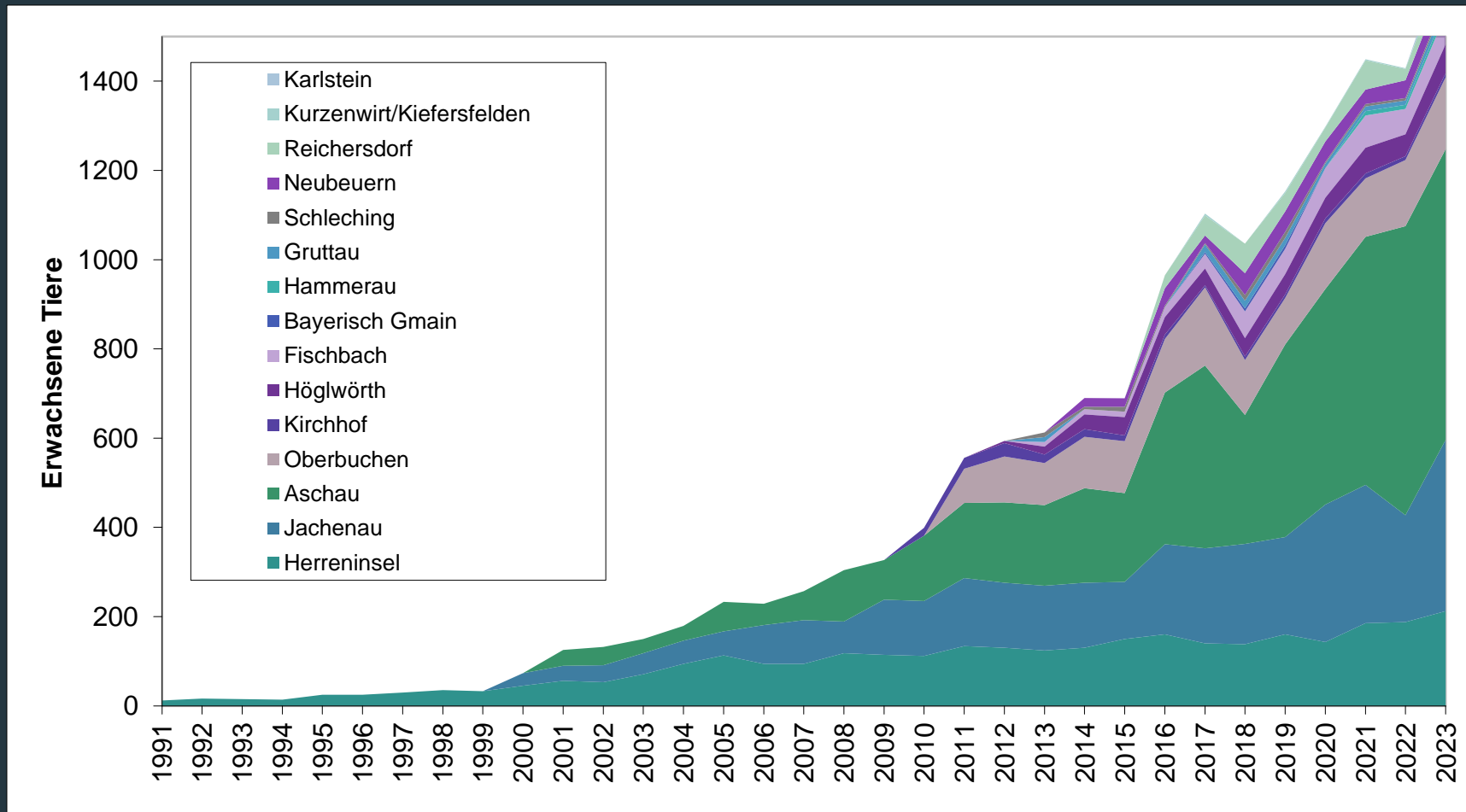


DIE KLEINE HUFEISENNASE IN SÜDBAYERN

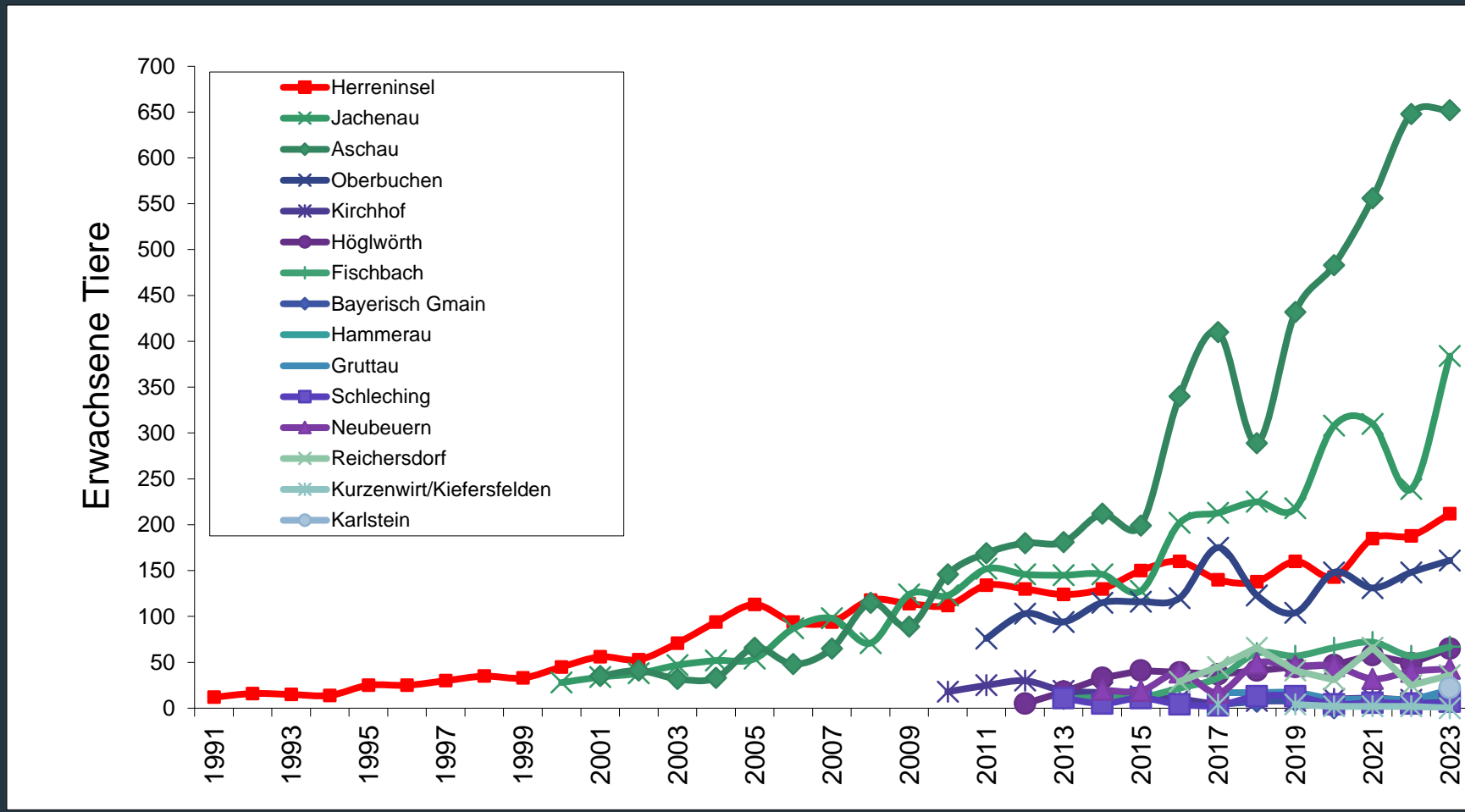
- Bayernweit Wachstum
- Neue Kolonien am Alpenrand in den letzten 13 Jahren
- 2023 Fund von zwei WS-Kolonien
- Gesamt 16 WS in Südbayern
- WS-Zahlen (Zählungen der Weibchen) liegen über dem Vorjahr
- Gesamt 1.689 Adulte



WOCHENSTUBEN DER KLEINEN HUFEISENNASE IN SÜDBAYERN



WOCHENSTUBEN DER KLEINEN HUFEISENNASE IN SÜDBAYERN



PROJEKT: ZUSÄTZLICHE KONTROLLEN VON FLEDERMAUSQUARTIEREN IN KIRCHEN DURCH DEN EHRENAMTLICHEN FLEDERMAUSSCHUTZ

Ziel:

Kenntnisstand über die Verbreitung u.a. des Grauen Langohrs und der Brandfledermaus in Bayern verbessern

Methodik: Quartierkontrollen v.a. Kirchen, Sammeln von Kotproben, DNA-Analysen von Kot

Durchführung: v.a. Ehrenamt, LandkreisbetreuerInnen

Organisation: Koordinationsstelle Südbayern zentral und/oder LandkreisbetreuerIn



Foto: Julian Treffler



PROJEKT: ZUSÄTZLICHE KONTROLLEN VON FLEDERMAUSQUARTIEREN IN KIRCHEN DURCH DEN EHRENAMTLICHEN FLEDERMAUSSCHUTZ

Schwerpunkte:

- Verifizierung von Nachweisen des Grauen Langohrs
- Überprüfung von Quartieren der Bartfledermäuse (unbestimmt)
- Nachkontrolle von Quartieren an Privatgebäuden



PROJEKT: EXTRAQUARTIERKONTROLLEN DURCH DEN EHRENAMTLICHEN FLEDERMAUSSCHUTZ

Ergebnisse:

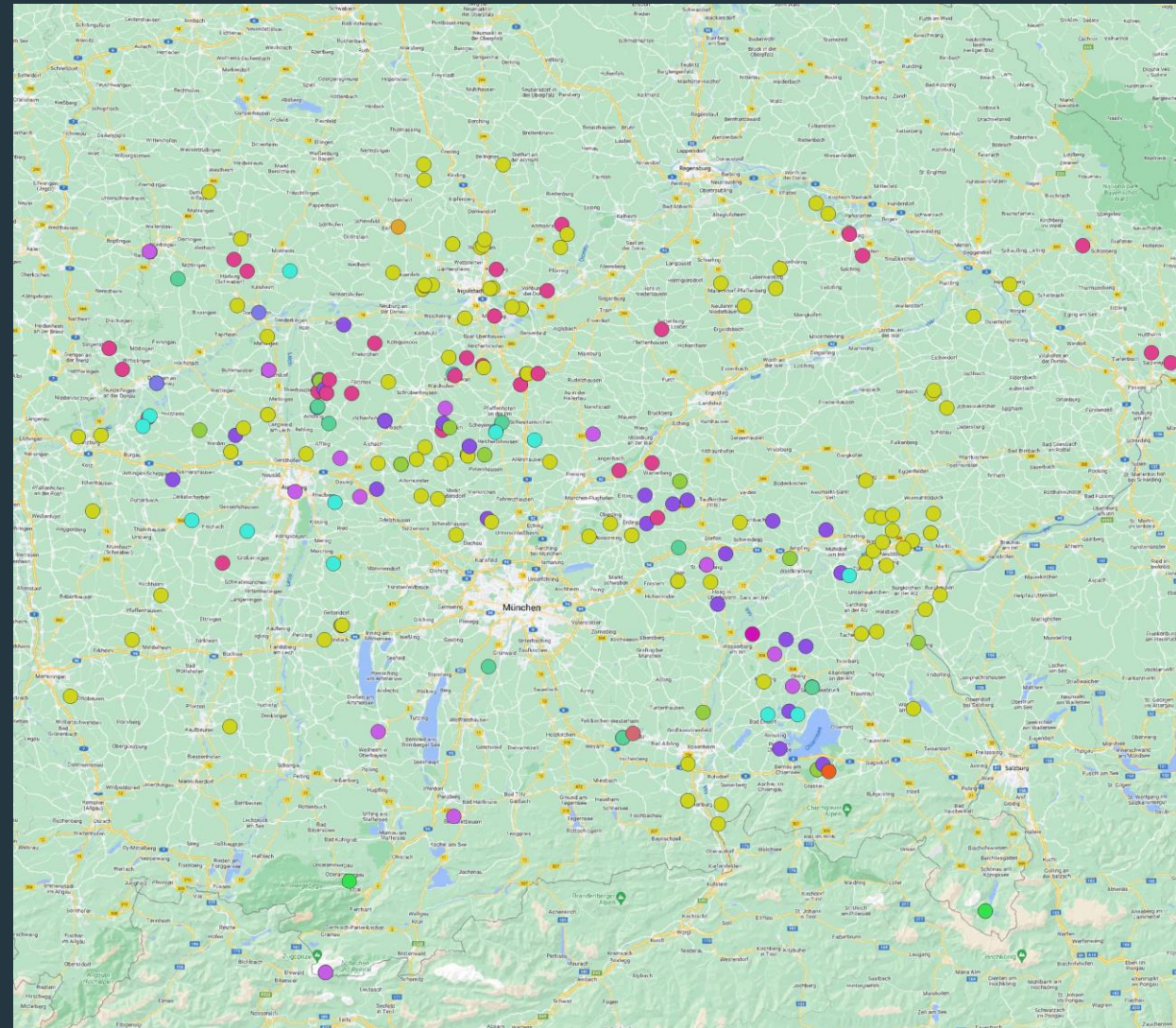
- 2023: ca. 150 Objekte kontrolliert (2022: ca. 120 Objekte)
- In der Mehrzahl der Objekte wurden Kotproben gesammelt.
- Bislang von ca. 150 Objekten (aus 2022 und 2023) Kotproben in die DNA- Analyse gegeben.
- Davon ca. 70 Proben aus diesem Projekt schon analysiert.
- Weitere ca. 60 Proben aus anderen Erhebungen/Projekten analysiert.



DNA-ANALYSEN

Bisherige Ergebnisse:

- Ca. 120 Proben noch nicht analysiert
- Ca. 130 Proben analysiert
- 120 Ergebnisse
- 56 Wochenstuben oder Verdacht auf Wochenstube
 - 3 *Myotis brandtii*
 - 7 *Myotis mystacinus*
 - 17 *Plecotus auritus*
 - 20 *Plecotus austriacus*



DNA Analysen 2023

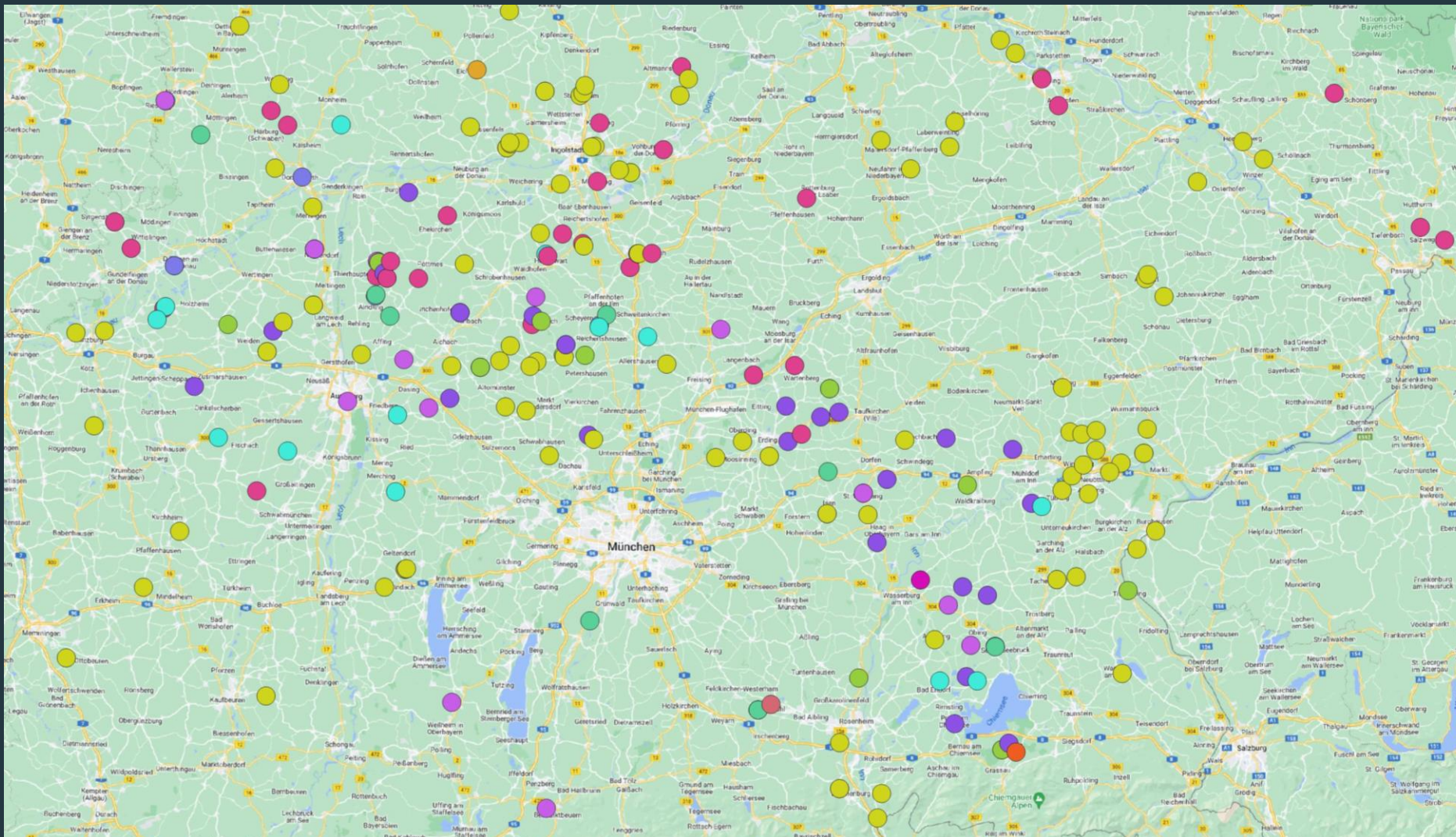
- *Eptesicus nilssonii*
- *Eptesicus serotinus*
- *Eptesicus spec.*
- Ergebnis nicht plausibel
- *Myotis brandtii*
- *Myotis daubentonii*
- *Myotis myotis*
- *Myotis mystacinus*
- *Nyctalus noctula*
- *Pipistrellus hoch*
- *Pipistrellus nathusii*
- *Pipistrellus pipistrellus*
- *Plecotus auritus*
- *Plecotus austriacus*
- noch nicht analysiert
- kein Ergebnis

Geobasisdaten:
Google Satellite 2023
Maßstab 1:700
EPSG 31468 GK

Fachdaten:
eigene Erhebungen
erstellt mit QGIS 3.28.5

Ersteller: Benedikt Swoboda
Stand: 10.11.2023

DNA-ANALYSEN

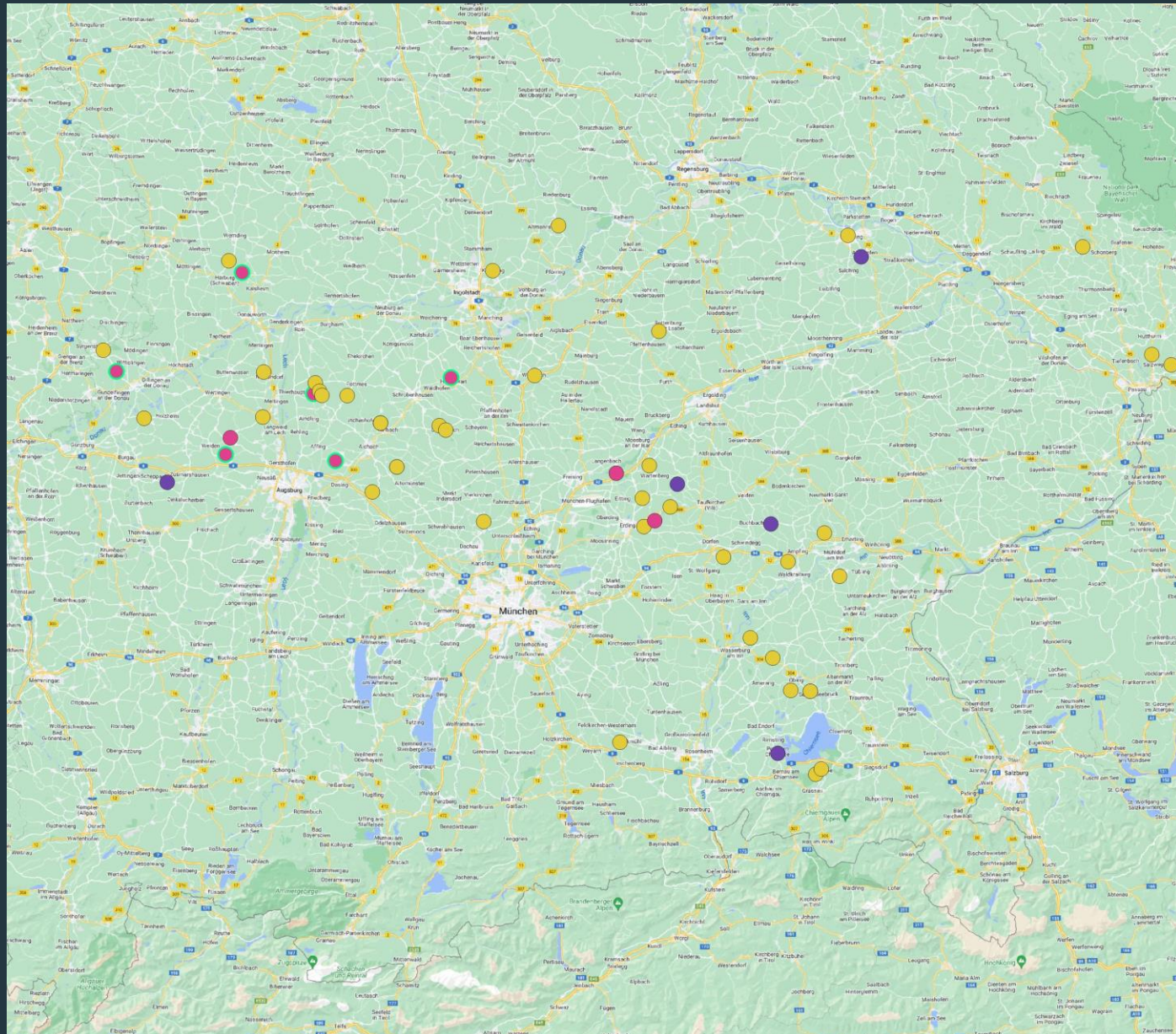


- *Eptesicus_spec.*
- Ergebnis nicht plausibel
- *Myotis_brandtii*
- *Myotis_daubentonii*
- *Myotis_myotis*
- *Myotis_mystacinus*
- *Nyctalus_noctula*
- *Pipistrellus_hoch*
- *Pipistrellus_nathusii*
- *Pipistrellus_pipistrellus*
- *Plecotus_auritus*
- *Plecotus_austriacus*
- noch nicht analysiert
- kein Ergebnis

Geobasisdaten:
Google Satellite 2023

PROJEKT: DNA-ANALYSEN

Art	Nachweise DNA	Wochenstube oder Verdacht auf WS	Bisheriger Artnachweis oder Verdacht
Nordfledermaus	1		
Breitflügelfledermaus	1	1	
Gattung Eptesicus	2		
Brandfledermaus	3	3	
Wasserfledermaus	2		
Großes Mausohr	11		5
Bartfledermaus	15	7	
Großer Abendsegler	1		
Gattung Pipistrellus	2	2	
Rauhautfledermaus	2		
Zwergfledermaus	9	3	1
Braunes Langohr	33	17	5
Graues Langohr	38	20	6
nicht plausibel	2		



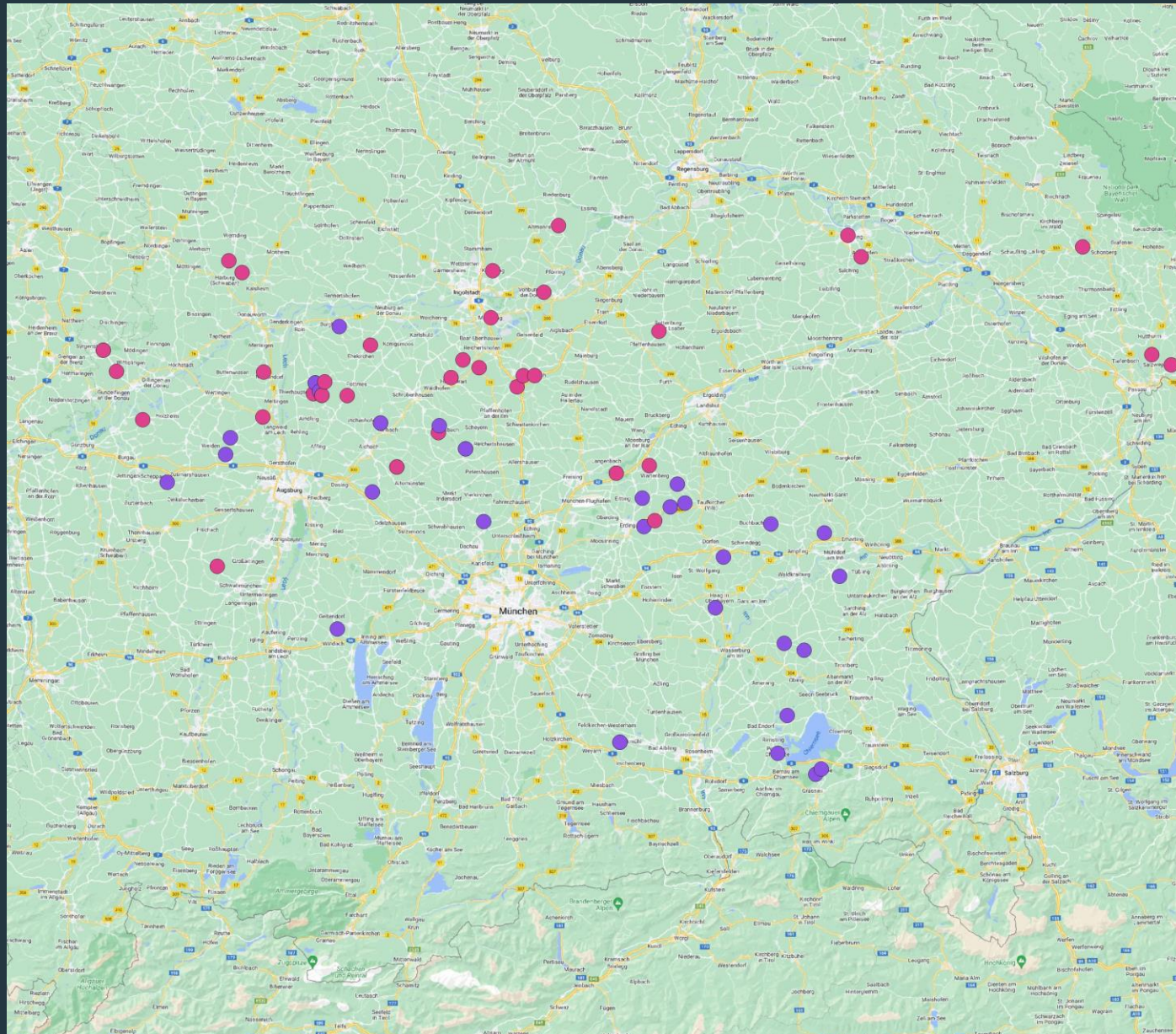
DNA Analysen 2023 Arten alt

- Plecotus auritus (Verdacht)
- Plecotus austriacus (Verdacht)
- Plecotus austriacus (Verdacht)
- Plecotus spec.

Geobasisdaten:
 Google Satellite 2023
 Maßstab 1:700
 EPSG 31468 GK

Fachdaten:
 eigene Erhebungen
 erstellt mit QGIS 3.28.5

Ersteller: Benedikt Swoboda
 Stand: 10.11.2023



DNA Analysen 2023 Arten neu

- Plecotus_auritus
- Plecotus_austriacus

Geobasisdaten:
 Google Satellite 2023
 Maßstab 1:700
 EPSG 31468 GK

Fachdaten:
 eigene Erhebungen
 erstellt mit QGIS 3.28.5

Ersteller: Benedikt Swoboda
 Stand: 10.11.2023

VIELEN DANK FÜR IHRE AUFMERKSAMKEIT!

Vielen Dank für die vielen
Quartierkontrollen und das
fleißige Sammeln von...Proben!

