

WINTERQUARTIER MÜCKENFLEDERMÄUSE (PIPISTRELLUS PYGMAEUS)

Quartier an einem Wohnblock
in einem Spechtloch
der wärmegeämmten Fassade

Aufnahme: 25.11.2021, -1 Grad
4,5 St. nach Sonnenuntergang
(21:00 Uhr - SU 16:30 Uhr)



WINTERQUARTIER MÜCKENFLEDERMÄUSE (PIPISTRELLUS PYGMAEUS)

Sanierung des Laubenganges
ab Mai 2022

Einflug Spechtloch

- Punktuelle Verklebung der Dämmplatten
- 7 Meter bis zum Laubengang
- + 11 Meter Laubengang

Tiere und Kot an den warmen Stellen hinter der Dämmung im Laubengang

- Türleibungen
- Dachkante
- unter Fensterbrettern
- Türklingeln



WINTERQUARTIER MÜCKENFLEDERMÄUSE (PIPISTRELLUS PYGMAEUS)

Frostschwärmen 18. Januar 2023

SU: 16:49

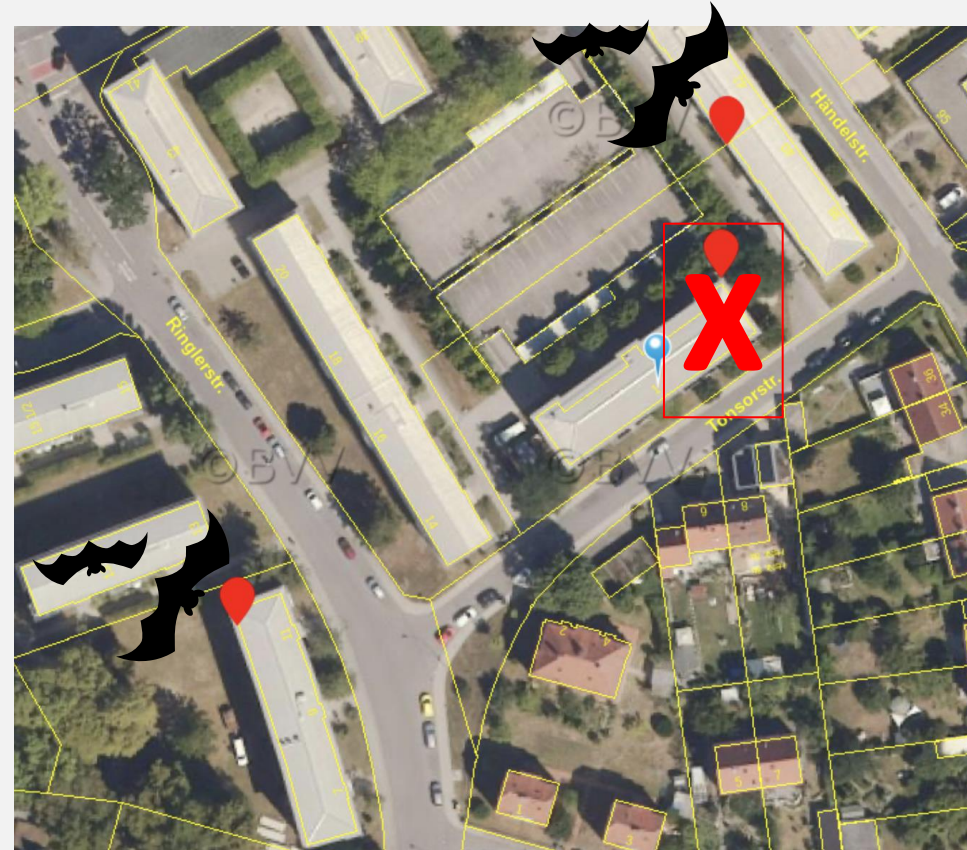
Temperatur: 0°C

Gebäude mit Spechtloch steht **leer** und ist **unbeheizt**

➤ **keine Aktivität**

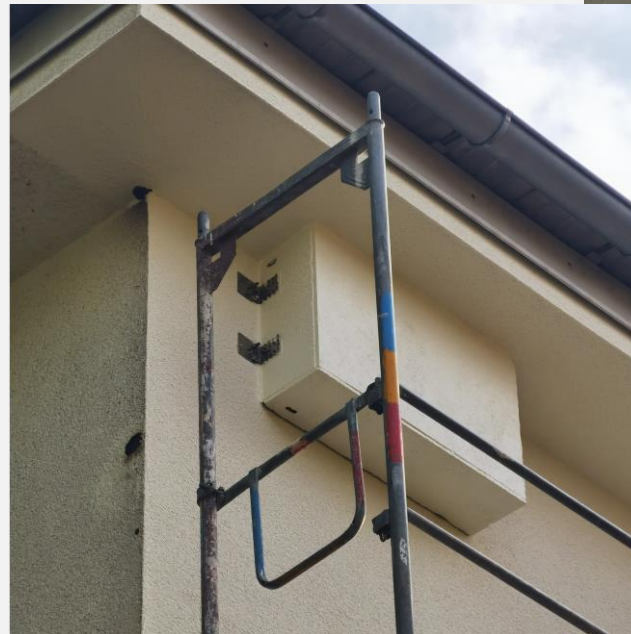
Gebäuden in der Nachbarschaft
bewohnt und beheizt

➤ Hohe Aktivität



WINTERQUARTIER MÜCKENFLEDERMÄUSE (PIPISTRELLUS PYGMAEUS)

- Dunkle Verfärbung um das Spechtloch deutet auf Fledermausquartier hin.
- FCS Maßnahme Aufputzkasten
- Erkenntnis: Abwärme des Gebäudes fehlt!



WINTERQUARTIERBAUM INGOLSTADT

Großer Abendsegler (*Nyctalus noctula*) & Mückenfledermäuse (*Pipistrellus pygmaeus*)

Fledermausrundbrief Ausgabe 39 (Februar 2022)

21.01.2022

Fällung eines 14 Meter hohen Eichentorsos
mit Torsionsriss,

BHD: ca. 70 cm,

169 Große Abendsegler und

317 Mückenfledermäuse geborgen,

**Gruppen von Fledermäusen bleiben
in der Spalten.**

26.01.22 Fledermäuse sitzen noch
in den Spalten sitzen.



Fällung eines Winterquartierbaumes

Erkenntnisse:

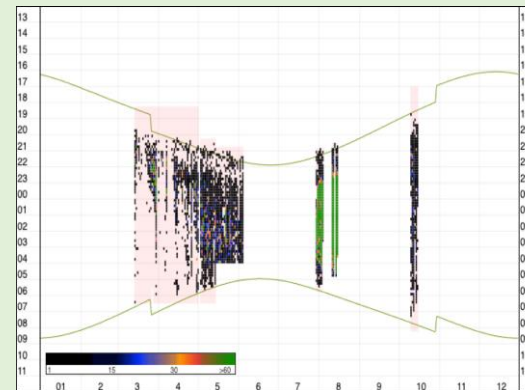
- **Ersatzquartiere** in Form von Kästen wurden **nicht** angenommen
- Tiere **blieben** nach der Fällung **in den liegenden Stämmen**
- Tiere **blieben** bei und nach der Wiederaufrichtung **in den Stammabschnitten** sitzen
- Tiere waren **7 Wochen nach der Fällung** in den Stammstücken **nachweisbar**

- **Gefällte Bäume mit Habitatstrukturen dürfen nicht gehäckselt werden!!!!**
- **Diese müssen bis Mitte Mai an Ort und Stelle verbleiben!!!**

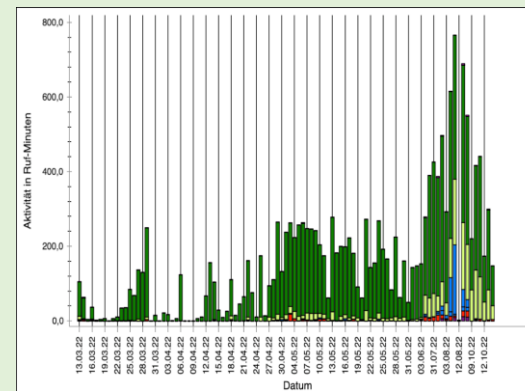
WINTERQUARTIERBAUM INGOLSTADT

Großer Abendsegler (*Nyctalus noctula*) & Mückenfledermäuse (*Pipistrellus pygmaeus*)

Teilweise Rekonstruktion



Akustische Aufnahmen mit dem Batcorder:
Ganznächtliche Aktivität ab Mitte Mai hauptsächlich von Mückenfledermäusen



Hohe Aktivität ab August 2022

■ Mückenfledermäuse

■ Großer Abendsegler

WINTERQUARTIERBAUM INGOLSTADT

Großer Abendsegler (*Nyctalus noctula*) & Mückenfledermäuse (*Pipistrellus pygmaeus*)

18.01.2023

Frostschwärmen

Mückenfledermäuse

0°C

SU: 16:49

Einflug: 19:15 Uhr

Große Abendsegler haben
das Winterquartier **nicht**
bezogen!



Baumquartierrettung – Quartierrekonstruktion in Ingolstadt

Mein Dank geht an:

Daniela Worm (Gartenamt IN) und **Peter Wankerl** (Fledermausschutz Eichstätt) für die Unterstützung, bei der Bergung der Tiere, und der Wiederaufrichtung der Stämme.

Dem **Gartenamt der Stadt Ingolstadt** für die Rekonstruktion der Stämme.

Dem **Umweltamt der Stadt Ingolstadt** für die Suche nach einem Ersatzquartier.

Bernd Ohlendorf, Dr. Andreas Zahn und Anja Fritsche für die Unterstützung bei der Nacharbeit und dem Artikel für die Fledermaus-Fachzeitschrift Nyctalus.



*Herzlichen Dank für
Eure
Aufmerksamkeit*

Foto: Andreas Zahn